

**NOVEMBRE - 1h47 - Tous Publics**

Mer : - 17h15 - 20h45
 Ven : - 18h00 - 21h00
 Sam : - 17h15 - 21h00
 Dim : - 17h15 - 20h15
 Lun : - 14h45 - 18h00 - 20h45
 Mar : - 14h45 - 20h45

Une plongée au coeur de l'Anti-Terrorisme pendant les 5 jours de traque qui ont suivi les attentats du 13...

**DRAGON BALL SUPER: SUPER HERO - 1h39 - Avertissement Tous**

Mer : - 14h30 - 20h30, VO
 Ven : - 21h00, VO
 Sam : - 14h30 - 17h00, VO - 20h45
 Dim : - 14h30 - 17h00 - 20h00, VO
 Lun : - 14h30, VO - 20h30
 Mar : - 18h00 - 20h30, VO

L'armée du Ruban Rouge avait été détruite par Son Goku, mais des individus ont décidé de la faire renaître. Ils ont ainsi créé les cyborgs ultimes, Gamma 1 et Gamma 2. Autoproclamés les « Super Héros », ils lancent une attaque contre Piccolo et Son Gohan.

**SIMONE - LE VOYAGE DU SIECLE - 2h20 - Tous Publics**

Dim : - 17h00



Le destin de Simone Veil, son enfance, ses combats politiques, ses tragédies. Le portrait épique et intime d'une femme au parcours hors du commun qui a bousculé son époque en défendant un message

**NINJABABY - 1h43 - , VO Tous Publics**

Ven : - 20h30, VO
 DEBAT
 Lun : - 18h00, VO
 Mar : - 18h00, VO



Astronaute, garde forestière, dessinatrice... Raket, 23 ans, a tous les projets du monde, sauf celui de devenir mère. Quand elle découvre qu'elle est enceinte de 6 mois suite à un coup d'un soir, c'est la cata ! C'est décidé : l'adoption est la seule solution. Apparaît alors Ninjababy, un personnage animé...

**CHRONIQUE D'UNE LIAISON PASSAGERE - 1h40 - Tous Publics**

Mer : - 17h00
 Sam : - 17h00
 Dim : - 14h30
 Lun : - 18h00
 Mar : - 14h45 - 18h00

Une mère célibataire et un homme marié deviennent amants. Ils se sont engagés à ne se voir que pour une liaison et à ne fonder aucun espoir amoureux, sachant pertinemment que la relation n'a aucun avenir.

**TICKET TO PARADISE - 1h44 - Tous Publics**

Mer : - 14h30 - 20h30
 Ven : - 18h00, VO - 20h45
 Sam : - 17h00 - 20h45
 Dim : - 17h00 - 20h00
 Lun : - 14h30 - 18h00 - 20h30, VO
 Mar : - 14h30 - 20h30

Un couple divorcé fait équipe et se rend à Bali pour empêcher leur fille de faire la même erreur qu'ils pensent avoir faite il y a 25...

**SAMOURAI ACADEMY - 1h43 - Tous Publics**

Dim : - 14h30



Hank est un chien enjoué qui rêve d'être samouraï dans un monde où ce privilège n'est réservé... qu'aux chats ! Moqué, refusé par toutes les écoles de samouraïs, il rencontre un gros matou grincheux, un maître guerrier qui finit par accepter de lui enseigner les techniques ancestrales des samouraïs. ...



TOUJOURS A L'AFFICHE AU CINELUMIERE



JUMEAUX MAIS PAS TROP - 1h38 - Tous Publics

Mer : - 14h45 - 20h45
Ven : - 18h00 - 21h00
Sam : - 14h45 - 21h00
Dim : - 14h45 - 17h15 - 20h15
Lun : - 14h45 - 20h45
Mar : - 18h00 - 20h45

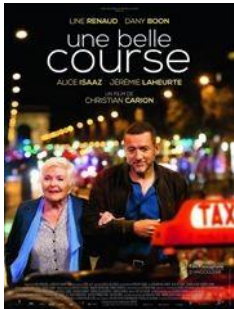
33 ans après leur naissance, deux frères jumeaux découvrent soudainement l'existence l'un de l'autre.. Pour Grégoire et Anthony, la surprise est d'autant plus grande que l'un est blanc, l'autre noir ! Il y avait une chance sur un million que ce phénomène génétique survienne



THE WOMAN KING - 2h14 - Tous Publics

Mer : - 14h30 - 20h30
Ven : - 20h45
Sam : - 14h30 - 20h45
Dim : - 20h00
Mar : - 20h30

Au XIXème siècle, les Amazones du Dahomey mènent une lutte acharnée contre les colons français, sous les ordres de la générale Nanisca et de sa fille...



UNE BELLE COURSE - 1h41 - Tous Publics

Mer : - 14h45 - 20h45
Sam : - 14h45 - 21h00
Dim : - 14h45 - 20h15
Lun : - 14h45 - 18h00
Mar : - 14h45 - 20h45

Madeleine, 92 ans, appelle un taxi pour rejoindre la maison de retraite où elle doit vivre désormais. Elle demande à Charles, un chauffeur un peu désabusé, de passer par les lieux qui ont compté dans sa vie, pour les revoir une dernière fois. Peu à peu, au détour des rues de Paris



LES ENFANTS DES AUTRES - 1h44 - Tous Publics

Mer : - 17h15
Ven : - 18h00
Sam : - 17h15
Dim : - 17h15
Lun : - 14h30 - 20h30
Mar : - 14h30

Rachel a 40 ans, pas d'enfant. Elle aime sa vie : ses élèves de lycée, ses amis, ses ex, ses cours de guitare. En tombant amoureuse d'Ali, elle s'attache à Leila, sa fille de 4 ans. Elle la borde, la soigne, et l'aime comme la sienne



REVOIR PARIS - 1h45 - Avertissement Tous Publics

Mer : - 17h15
Sam : - 17h15
Lun : - 20h45
Mar : - 18h00

A Paris, Mia est prise dans un attentat dans une brasserie. Trois mois plus tard, alors qu'elle n'a toujours pas réussi à reprendre le cours de sa vie et qu'elle ne se rappelle de l'évènement que par bribes, Mia décide d'enquêter dans sa mémoire pour retrouver le chemin d'un bonheur...



KOMPROMAT - 2h07 - Tous Publics

Mer : - 17h00
Ven : - 18h00
Lun : - 18h00
Mar : - 14h30

L'évasion spectaculaire d'un diplomate français de Sibérie. Victime d'une machination orchestrée par le FSB, l'intellectuel va devoir se transformer en homme d'action



KOATI - 1h32 - Tous Publics

Mer : - 14h45
Sam : - 14h45
Dim : - 14h45

Au coeur d'une forêt tropicale cachée d'Amérique latine, trois amis improbables se lancent dans un voyage dangereux



DON'T WORRY DARLING - 2h03 - Avertissement Tous Publics

Mer : - 17h00
Sam : - 14h30
Mar : - 18h00

La chronique d'une communauté isolée dans le désert californien en plein coeur des années 1950